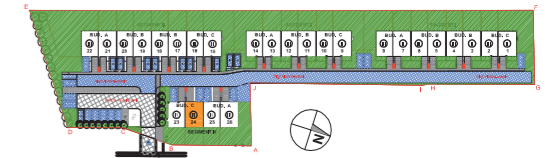


PLAN SYTUACYJNY



PARTER

SEGMENT IV

budynek

C.24

nr mieszkania

LICZBA POKOI	POWIERZCHNIA UŻYTKOWA	WYSOKOŚĆ (w stanie deweloperskim)
5	113,38 m²	272,5

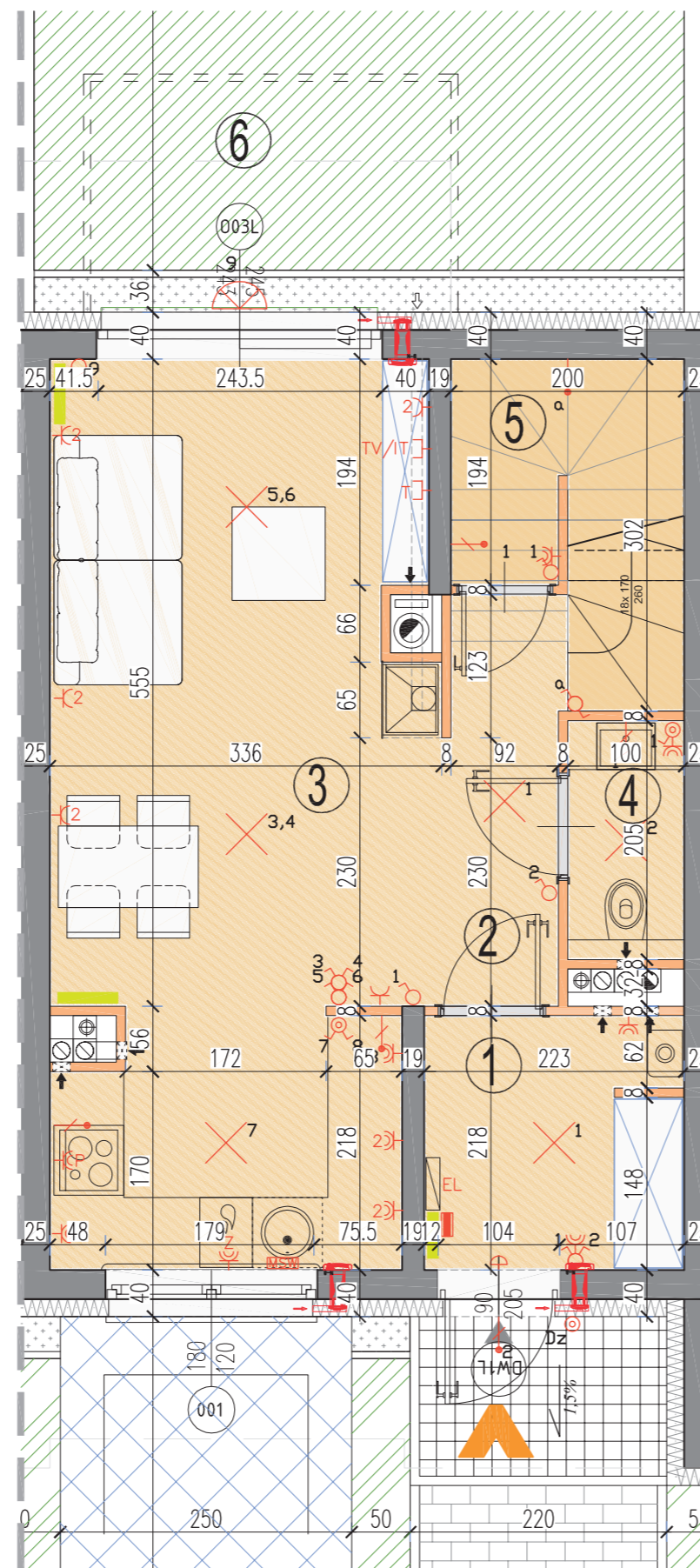
WYKAZ POWIERZCHNI POMIESZCZEŃ

1 . POM. POMOC. - PRZEDSIONEK	4,66 m ²
2 . HOLL	3,44 m ²
3 . SALON + KUCHNIA	24,11 m ²
4 . WC	1,95 m ²
5 . POM. POMOC. - SCHOWEK	0,30 m ²
6 . OGRÓDEK LOKATORSKI	31,31 m ²

LOKAL NR 24 SKŁADA SIĘ Z PIĘCIU
IZB, PRZEDSIONKA, DWÓCH ŁAZIENEK, WC,
PRALNI, DWÓCH GARDERÓB ORAZ JEDNEGO
POM. POMOCNICZEGO

ul. Powstańców 33 lok. U14
05-091 Żąbki

+48 604 771 746
www.biurosprzedazy.com.pl



plan parteru

LEGENDA OPISU OKNA: *

Sm - szerokość w świetle muru
Hm - wysokość w świetle muru

* Szerokości i wysokości okien mogą ulec
nieznacznym zmianom, w zależności od
technologii okien.

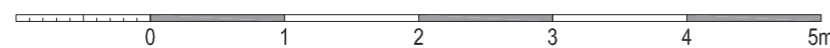
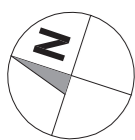
Hp = wysokość parapetu od wykończonej
podłogi

Wysokość instalowania osprzętu elektrycznego:

a) wyłącznik na wys. 1,2m
b) gniazda wtykowe w kuchniach:
- ogólnego przeznaczenia na wys. 1,2m
- dla lodówki/pralki na wys. 1,2m
- dla zmywarki na wys. 0,6m
- dla instalacji wyciągowej 2,20m, kinkiet 1,80m
- puszka instalacyjna dla kuchni elektr. na wys. 0,6m
c) gniazda wtykowe w łazienkach na wys. 1,2m
d) w pokojach i korytarzach na wys. 0,2m
e) tablica mieszkaniowa na wys. 1,80m, tablica
multimedialna z gniazdem na wys. 0,3m

KARTA KATALOGOWA JEST ZAŁĄCZNIKIEM DO UMOWY.

Powierzchnia liczona wg normy PN-ISO 9836:1997 w stanie wykończonym.
Suma powierzchni wszystkich pomieszczeń = powierzchnia użytkowa lokalu.
Wymiary podane są w stanie surowym. Wymiary i powierzchnie mogą ulec
nieznacznym zmianom. Instalacje oraz urządzenia elektryczne, sanitarne
i drzwi wewnętrzne nie stanowią wyposażenia lokali. Przedstawiono przyk-
ładowe rozmieszczenie urządzeń sanitarnych i kuchennych. Podłoga pod
posadzkę wykonaną ze szlichty. Na warstwy wykończeniowe przewidziano 2cm.
Zabrania się ingerencji w elementy nośne budynku oraz szachty instalacyjne.



ściany nierozbieralne
ściany rozbieralne
pion kanalizacji sanitarnej
nawiewnik ścienny higrosterowany

pion wentylacyjny - kuchnia / łazienka
pion wentylacyjny - okap kuchenny
tablica elektryczna natynkowa
tablica teletechniczna

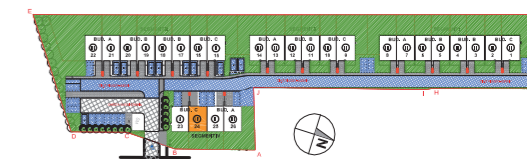
łącznik oświetleniowy 1-biegunowy
łącznik oświetleniowy 2-biegunowy
łącznik schodowy
łącznik bryzgoszczelny

domofon
dzwonek
wypust oświetleniowy sufitowy
wypust oświetleniowy ścienny

wypust ścienny okap
wypust ścienny pod wentylator
pojedyncze/podwójne gniazdo wtyczkowe
gniazdo wtyczkowe bryzgoszczelne

gniazdo TV/ RADIO -gniazdo 1x RJ45
wypust oświetlenia balkonu
grzejnik
grzejnik łazienkowy

PLAN SYTUACYJNY



PIĘTRO 1

SEGMENT IV budynek
C.24
nr mieszkania

LICZBA POKOI	POWIERZCHNIA UŻYTKOWA	WYSOKOŚĆ (w stanie deweloperskim)
5	113,38 m²	274,5

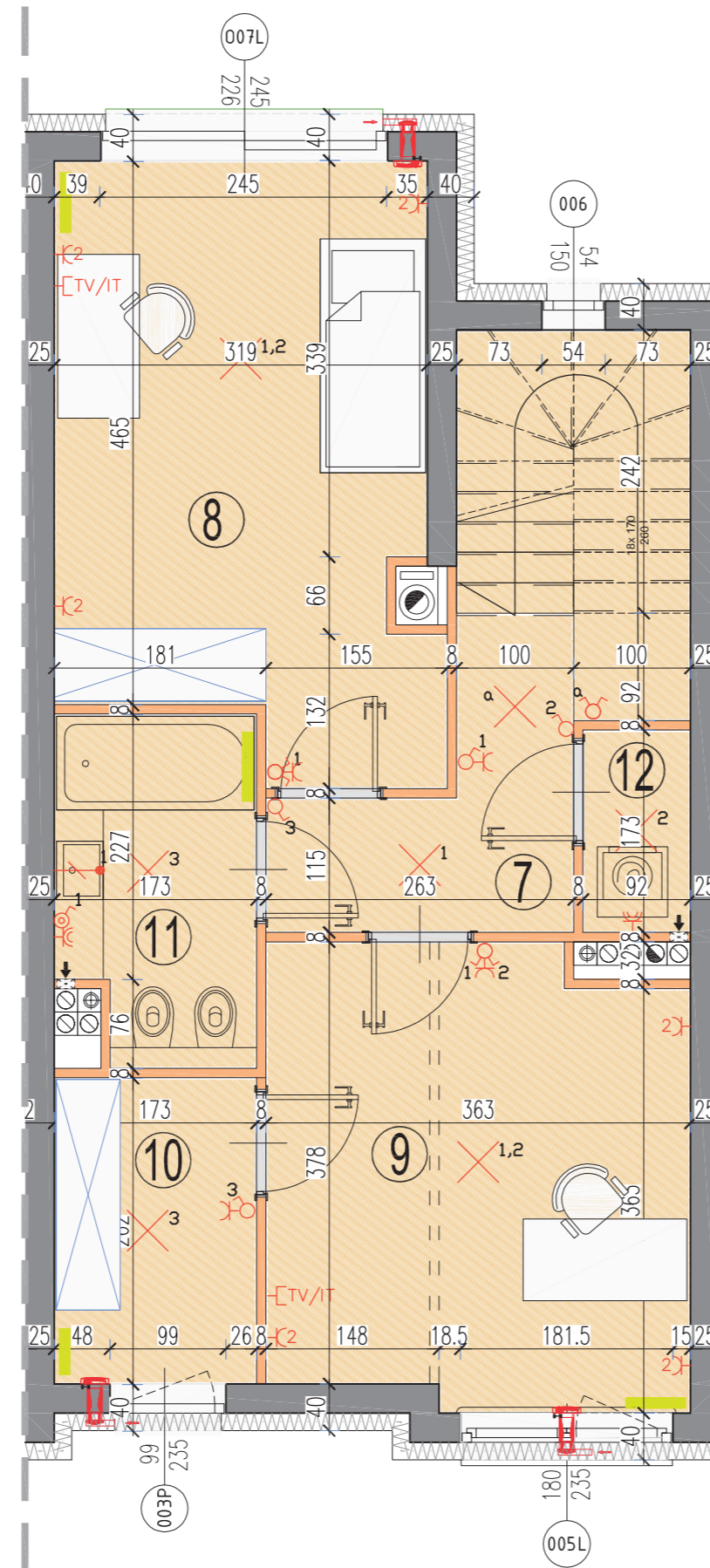
WYKAZ POWIERZCHNI POMIESZCZEŃ

7 . HOLL PIĘTRO	4,42 m ²
8 . SYPIALNIA	15,55 m ²
9 . GABINET	13,59 m ²
10 . GARDEROBA	4,39 m ²
11 . ŁAZIENKA	4,73 m ²
12 . PRALNIA	1,51 m ²

LOKAL NR 24 SKŁADA SIĘ Z PIĘCIU IZB, PRZEDSIONKA, DWÓCH ŁAZIENEK, WC, PRALNI, DWÓCH GARDERÓB ORAZ JEDNEGO POM. POMOCNICZEGO

ul. Powstańców 33 lok. U14
05-091 Żąbki

+48 604 771 746
www.biurosprzedazy.com.pl



plan piętra 1

LEGENDA OPISU OKNA: *

Sm - szerokość w świetle muru
Hm - wysokość w świetle muru

* Szerokości i wysokości okien mogą ulec nieznacznym zmianom, w zależności od technologii okien.

Hp = wysokość parapetu od wykończonej podłogi

Wysokość instalowania osprzętu elektrycznego:

- a) wyłącznik na wys. 1,2m
b) gniazda wtykowe w kuchniach:
- ogólnego przeznaczenia na wys. 1,2m
- dla lodówki/pralki na wys. 1,2m
- dla zmywarki na wys. 0,6m
- dla instalacji wyciągowej 2,20m, kinkiet 1,80m
c) puszk. Instalacyjna dla kuchni elektr. na wys. 0,6m
d) w pokojach i korytarzach na wys. 0,2m
e) tablica mieszkaniowa na wys. 1,80m, tablica multimedialna z gniazdem na wys. 0,3m

KARTA KATALOGOWA JEST ZAŁĄCZNIKIEM DO UMOWY.

Powierzchnia liczona wg normy PN-ISO 9836:1997 w stanie wykończonym. Suma powierzchni wszystkich pomieszczeń = powierzchnia użytkowa lokalu. Wymiary podane są w stanie surowym. Wymiary i powierzchnie mogą ulec nieznacznym zmianom. Instalacje oraz urządzenia elektryczne, sanitarne i drzwi wewnętrzne nie stanowią wyposażenia lokali. Przedstawiono przykładowe rozmieszczenie urządzeń sanitarnych i kuchennych. Podłoga pod posadzką wykonaną ze szlichty. Na warstwy wykończeniowe przewidziano 2cm. Zabrania się ingerencji w elementy nośne budynku oraz szachty instalacyjne.



ściany nierozbieralne
ściany rozbieralne
pion kanalizacji sanitarnej
nawiewnik ścienny higrosterowany

pion wentylacyjny - kuchnia / łazienka
pion wentylacyjny - okap kuchenny
tablica elektryczna natynkowa
tablica teletechniczna

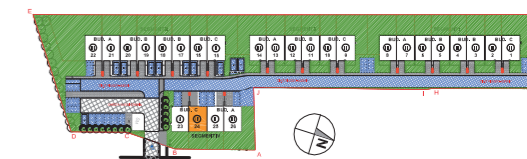
łącznik oświetleniowy 1-biegunowy
łącznik oświetleniowy 2-biegunowy
łącznik schodowy
łącznik brzygoszczelny

domofon
dzwonek
wypust oświetleniowy sufitowy
wypust oświetleniowy ścienny

wypust ścienny okap
wypust ścienny pod wentylator
pojedyncze/podwójne gniazdo wtyczkowe
gniazdo wtyczkowe brzygoszczelne

gniazdo TV/ RADIO -gniazdo 1x RJ45
wypust oświetlenia balkonu
grzejnik
grzejnik łazienkowy

PLAN SYTUACYJNY



PIĘTRO 2

SEGMENT IV budynek
C.24
nr mieszkania

LICZBA POKOI	POWIERZCHNIA UŻYTKOWA	WYSOKOŚĆ (w stanie deweloperskim)
5	113,38 m²	258,5

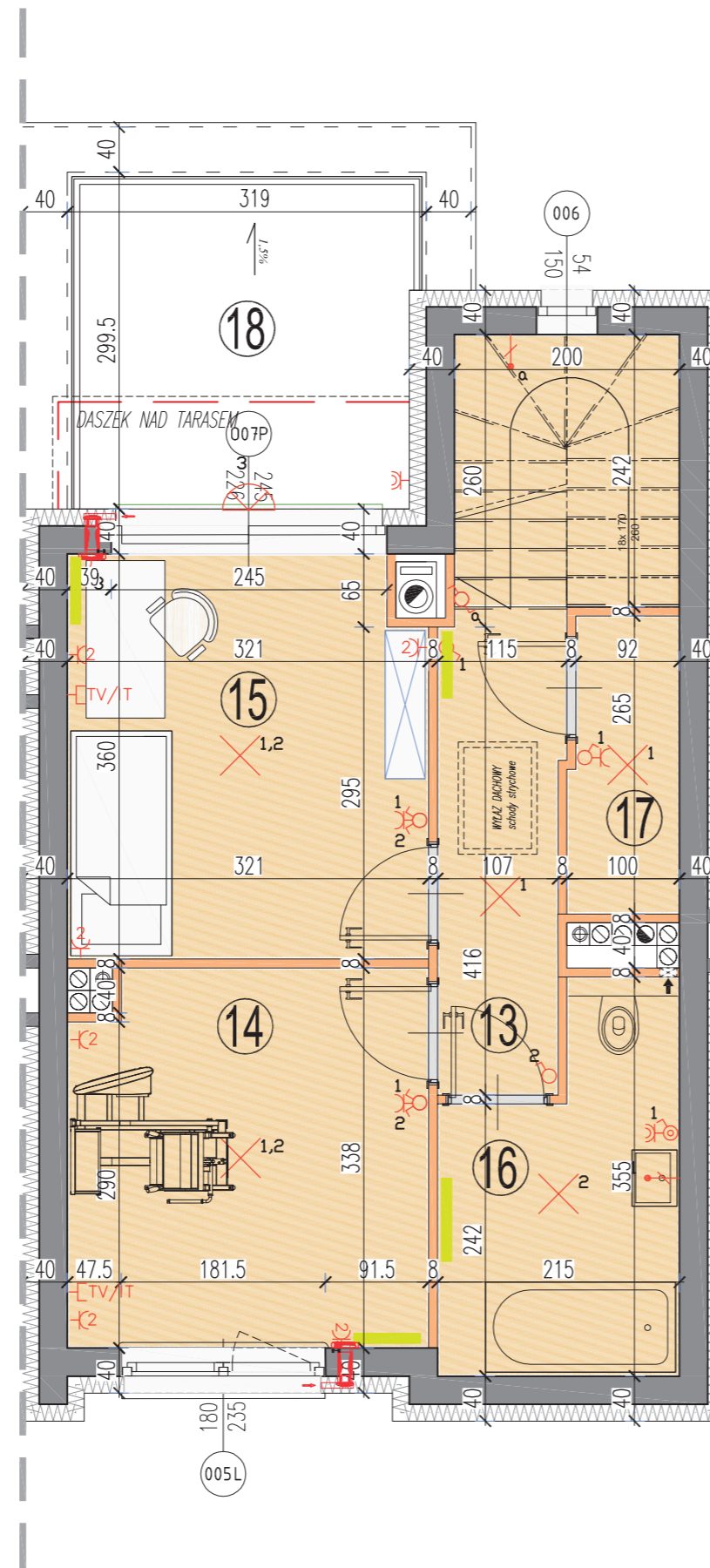
WYKAZ POWIERZCHNI POMIESZCZEŃ

13. HALL DRUGIEGO PIĘTRA	4,57 m ²
14. POK. FITNES	10,42 m ²
15. SYPIALNIA	11,11 m ²
16. ŁAZIENKA	6,16 m ²
17. GARDEROBA	2,43 m ²
18. TARAS	8,97 m ²

LOKAL NR 24 SKŁADA SIĘ Z PIĘCIU
IZB, PRZEDSIONKA, DWÓCH ŁAZIENEK, WC,
PRALNI, DWÓCH GARDERÓB ORAZ JEDNEGO
POM. POMOCNICZEGO

ul. Powstańców 33 lok. U14
05-091 Żąbki

+48 604 771 746
www.biurosprzedazy.com.pl



plan piętra 2

LEGENDA OPISU OKNA: *

Sm - szerokość w świetle muru
Hm - wysokość w świetle muru

* Szerokości i wysokości okien mogą ulec nieznacznym zmianom, w zależności od technologii okien.

Hp = wysokość parapetu od wykończonej podłogi

Wysokość instalowania osprzętu elektrycznego:

- a) wyłącznik na wys. 1,2m
b) gniazda wtykowe w kuchniach:
- ogólnego przeznaczenia na wys. 1,2m
- dla lodówki/pralki na wys. 1,2m
- dla zmywarki na wys. 0,6m
- dla instalacji wyciągowej 2,20m, kinkiet 1,80m
- puszka instalacyjna dla kuchni elektr. na wys. 0,6m
c) gniazda wtykowe w łazienkach na wys. 1,2m
d) w pokojach i korytarzach na wys. 0,2m
e) tablica mieszkaniowa na wys. 1,80m, tablica multimedialna z gniazdem na wys. 0,3m

KARTA KATALOGOWA JEST ZAŁĄCZNIKIEM DO UMOWY.

Powierzchnia liczona wg normy PN-ISO 9836:1997 w stanie wykończonym. Suma powierzchni wszystkich pomieszczeń = powierzchnia użytkowa lokalu. Wymiary podane są w stanie surowym. Wymiary i powierzchnie mogą ulec nieznacznym zmianom. Instalacje oraz urządzenia elektryczne, sanitarne i drzwi wewnętrzne nie stanowią wyposażenia lokali. Przedstawiono przykładowe rozmieszczenie urządzeń sanitarnych i kuchennych. Podłoga pod posadzką wykonaną ze szlichty. Na warstwy wykończeniowe przewidziano 2cm. Zabrania się ingerencji w elementy nośne budynku oraz szachty instalacyjne.



ściany nierozbieralne
ściany rozbieralne
pion kanalizacji sanitarnej
nawiewnik ścienny higrosterowany

pion wentylacyjny - kuchnia / łazienka
pion wentylacyjny - okap kuchenny
tablica elektryczna natynkowa
tablica teletechniczna

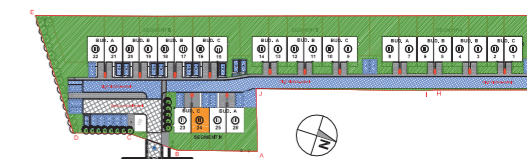
łącznik oświetleniowy 1-biegunowy
łącznik oświetleniowy 2-biegunowy
łącznik schodowy
łącznik bryzgoszczelny

domofon
dzwonek
wypust oświetleniowy sufitowy
wypust oświetleniowy ścienny

wypust ścienny okap
wypust ścienny pod wentylator
pojedyncze/podwójne gniazdo wtyczkowe
gniazdo wtyczkowe bryzgoszczelne

gniazdo TV/ RADIO
gniazdo 1x RJ45
wypust oświetlenia balkonu
grzejnik
grzejnik łazienkowy

PLAN SYTUACYJNY



OGRÓDEK KOKATORSKI

SEGMENT III budynek
C.24
nr mieszkania

POWIERZCHNIA UŻYTKOWA

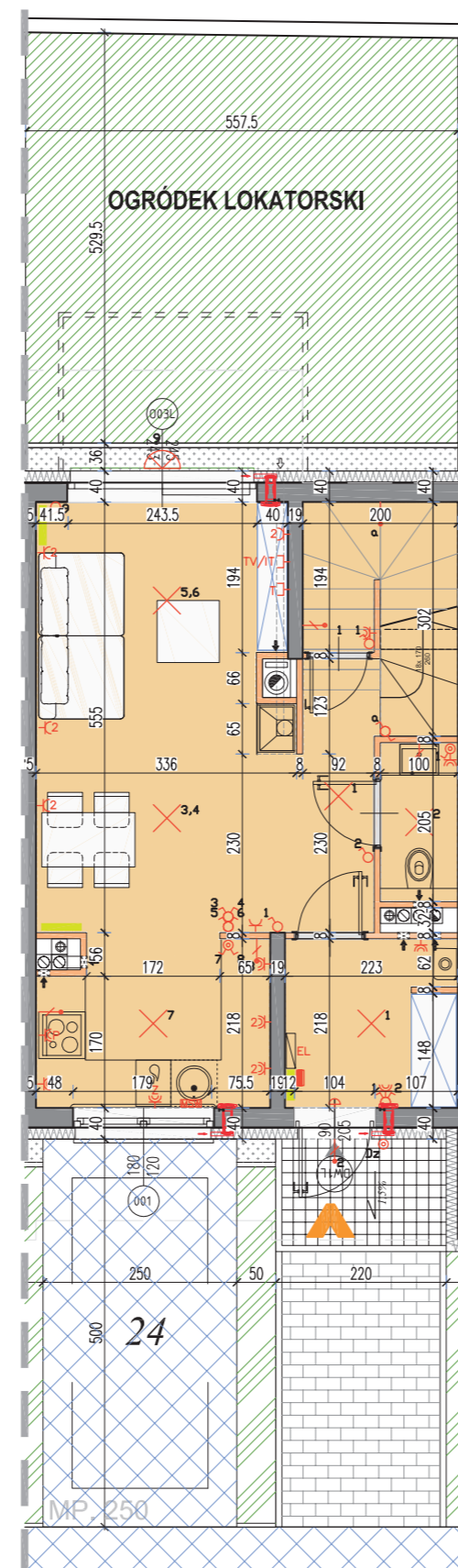
31,31 m²

MIEJSCE PARKINGOWE

12,5

ul. Powstańców 33 lok. U14
05-091 Żąbki

+48 604 771 746
www.biurosprzedazy.com.pl



plan parteru z ogródkiem i miejscem parkingowym nr 24

LEGENDA OPISU OKNA: *

Sm - szerokość w świetle muru
Hm - wysokość w świetle muru

* Szerokości i wysokości okien mogą ulec nieznacznym zmianom, w zależności od technologii okien.

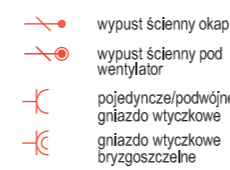
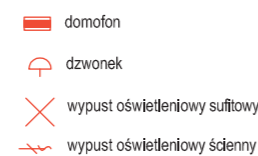
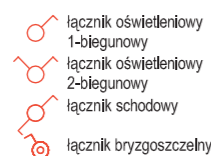
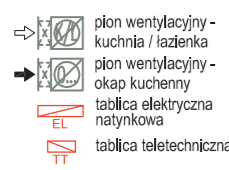
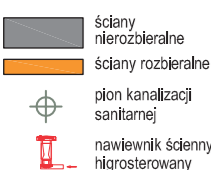
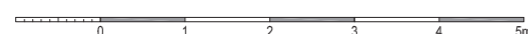
Hp = wysokość parapetu od wykończonej podłogi

Wysokość instalowania osprzętu elektrycznego:

- a) wyłącznik na wys. 1,2m
b) gniazda wtykowe w kuchniach:
- ogólnego przeznaczenia na wys. 1,2m
- dla lodówki/pralki na wys. 1,2m
- dla zmywarki na wys. 0,6m
- dla instalacji wyciągowej 2,20m, kinkiet 1,80m
c) puszk. Instalacyjna dla kuchni elektr. na wys. 0,6m
d) w pokojach i korytarzach na wys. 0,2m
e) tablica mieszkaniowa na wys. 1,80m, tablica multimedialna z gniazdem na wys. 0,3m

KARTA KATALOGOWA JEST ZAŁĄCZNIKIEM DO UMOWY.

Powierzchnia liczona wg normy PN-ISO 9836:1997 w stanie wykończonym. Suma powierzchni wszystkich pomieszczeń = powierzchnia użytkowa lokalu. Wymiary podane są w stanie surowym. Wymiary i powierzchnie mogą ulec nieznacznym zmianom. Instalacje oraz urządzenia elektryczne, sanitarne i drzwi wewnętrzne nie stanowią wyposażenia lokali. Przedstawiono przykładowe rozmieszczenie urządzeń sanitarnych i kuchennych. Podłoga pod posadzką wykonaną ze szlichty. Na warstwy wykończeniowe przewidziano 2cm. Zabrania się ingerencji w elementy nośne budynku oraz szachty instalacyjne.



PLAN SYTUACYJNY

SEGMENT I

LOKALE: C1,C2,B3,B4,B5,B6,A7,A8

SEGMENT II

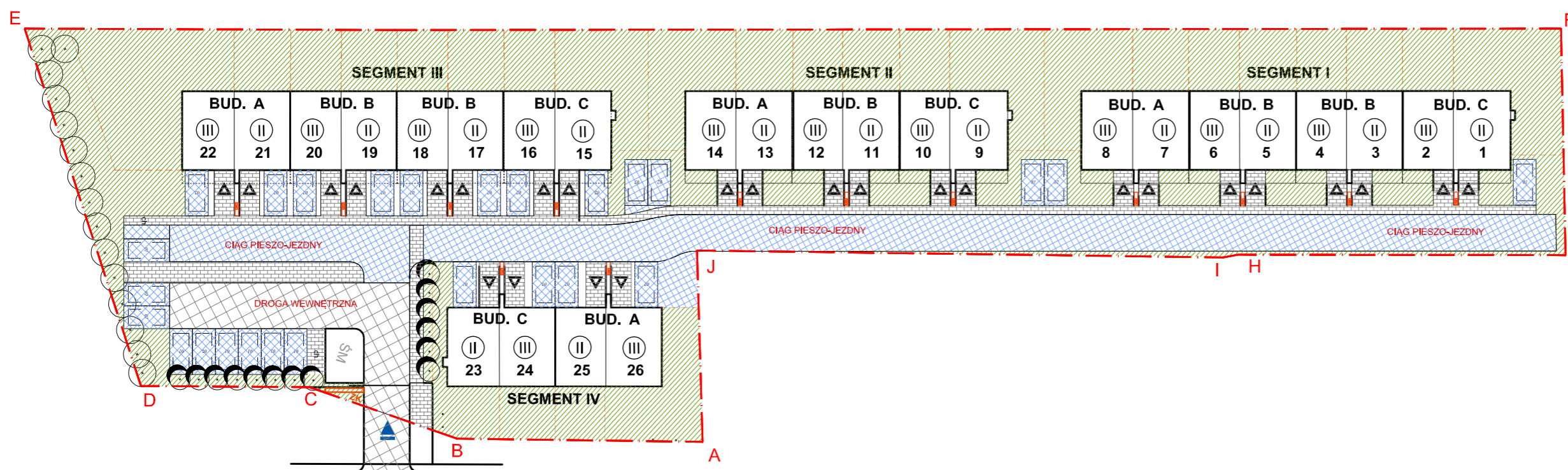
LOKALE: C9,C10,B11,B12,A13,A14

SEGMENT III

LOKALE: C15,C16,B17,B18,B19,B20,
LOKALE: A21,A22

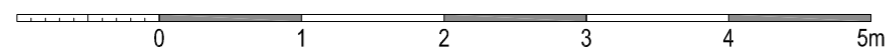
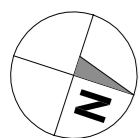
SEGMENT IV

LOKALE: C23,C24,A25,A26



ul. Powstańców 33 lok. U14
05-091 Żąbki

+48 604 771 746
www.biurosprzedazy.com.pl



KARTA KATALOGOWA JEST ZAŁĄCZNIKIEM DO UMOWY.

Powierzchnia liczona wg normy PN-ISO 9836:1997 w stanie wykończonym. Suma powierzchni wszystkich pomieszczeń = powierzchnia użytkowa lokalu. Wymiary podane są w stanie surowym. Wymiary i powierzchnie mogą ulec nieznacznym zmianom. Instalacje oraz urządzenia elektryczne, sanitarne i drzwi wewnętrzne nie stanowią wyposażenia lokali. Przedstawiono przykładowe rozmieszczenie urządzeń sanitarnych i kuchennych. Podłoga pod posadzkę wykonaną ze szlichty. Na warstwy wykończeniowe przewidziano 2cm. Zabrania się ingerencji w elementy nośne budynku oraz szachty instalacyjne.